

## Auszug aus dem Modellrepertoire Anlage „Rittersgrün“

Objekte, welche in vielen unserer Anlagen immer wieder zum Einsatz kommen (z.B. Splines: Straßen, Gleise, Wasserwege, sowie LSElemente, Immobilien: Mauern und Zäune ec.) sowie konvertierte Modelle aus Altbeständen werden hier nicht ausgewiesen. Die Liste erhebt keinen Anspruch auf Vollständigkeit!



DR\_94\_1909\_v10\_RG2



DR\_Bagtr0368-01-EplVa\_SK2-v7



DR\_Pwgs\_88\_68\_24\_SG1



DR\_Bage0367-02-EplVa\_SK2-v7



DR\_Pwgs\_88\_68\_24\_SG1



DR\_V100-025\_HB3



Ikarus556\_Rittersgruen\_JS2



Burg\_Wernfels\_HW1



Stellwerk\_Porstendorf\_SG1 (mit Tauschtextur)



Bahnhof-Porstendorf\_SG1 (mit Tauschtextur)



Landbahnsteig\_RG2\_dunkel



Abort\_Porstendorf\_SG1



20 Figuren\_Wanderer\_EB1



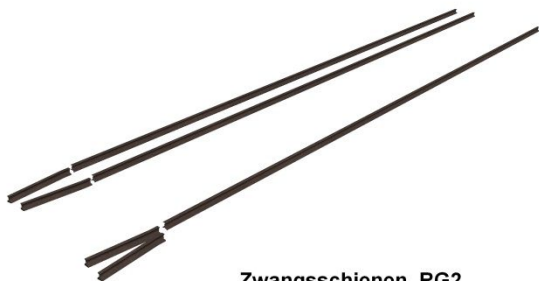
Abort\_Rittersgruen\_gelb\_RE1



Bahnsteigmodule\_Eissen\_RE1



EG\_Rittersgruen\_RE1



Zwangsschienen\_RG2



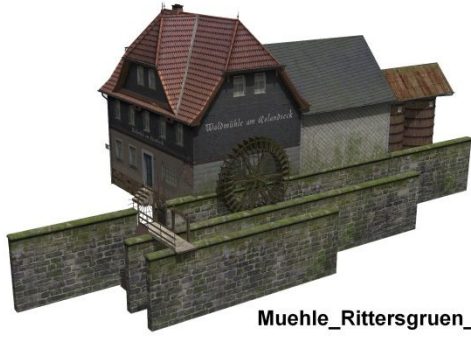
2 Waschbecken\_FS1



5x Paddler\_FF1



Felsformationen\_UB3



Muehle\_Rittersgruen\_JE1



Muehle\_Rittersgruen\_JE1



2 Steinbruecken\_grau\_AG2\_JE1



Silo\_Rittersgruen\_JE1\_AG2



Hp\_Rolandseck\_Ruine\_JE1



Gelaender\_Winkeleisen\_RE1 + Begrenzungssteine1-4\_RE1



Lokschuppen\_Rittersgruen\_2\_FS1



Lokschuppen\_Tannbach\_2\_FS1



Fernsprechbude\_Rost\_RE1



Knobelsdorf\_Scheune\_08\_JE1 + Anbau\_JE1



Imbissbude\_RE1



Donnerbalken\_JE1



Imbiss\_Stuehle\_Tische\_RE1



Wanderschilder\_JE1



Tunnelmodule\_SB4 + Tunnelblende\_FS1



Sonnenschirme\_JE1



Holzstapel\_Eiche\_1-2\_dkl\_RE1